

SYSTEM MONITOROWANIA DROGOWEGO PRZEWOZU TOWARÓW usługa „e-Przewóz”

SENT - cel

Uszczelnienie systemu podatkowego

Utworzenie „przestrzeni” dla legalnej działalności gospodarczej

Zmiana modelu kontroli z kontroli dokumentów na rzecz weryfikacji fizycznego przewozu dokonywanej w czasie rzeczywistym

Przejrzystość dokonywanych transakcji związanych z WDT/WNT, sprzedażą w kraju

Cel

Ustawa z dnia 9 marca 2017r. o systemie monitorowania drogowego przewozu towarów

SENT – towary

TOWARY

**paliwa, oleje smarowe,
rozpuszczalniki, rozcieńczalniki,
odmrażacze do szyb na bazie
alkoholu etylowego, alkohol etylowy
nieoznaczony znakami akcyzy**
– jeżeli masa brutto przesyłki
przekracza 500 kg lub 500 litrów
- jeżeli opakowania jednostkowe nie
przekraczają określonej wielkości.

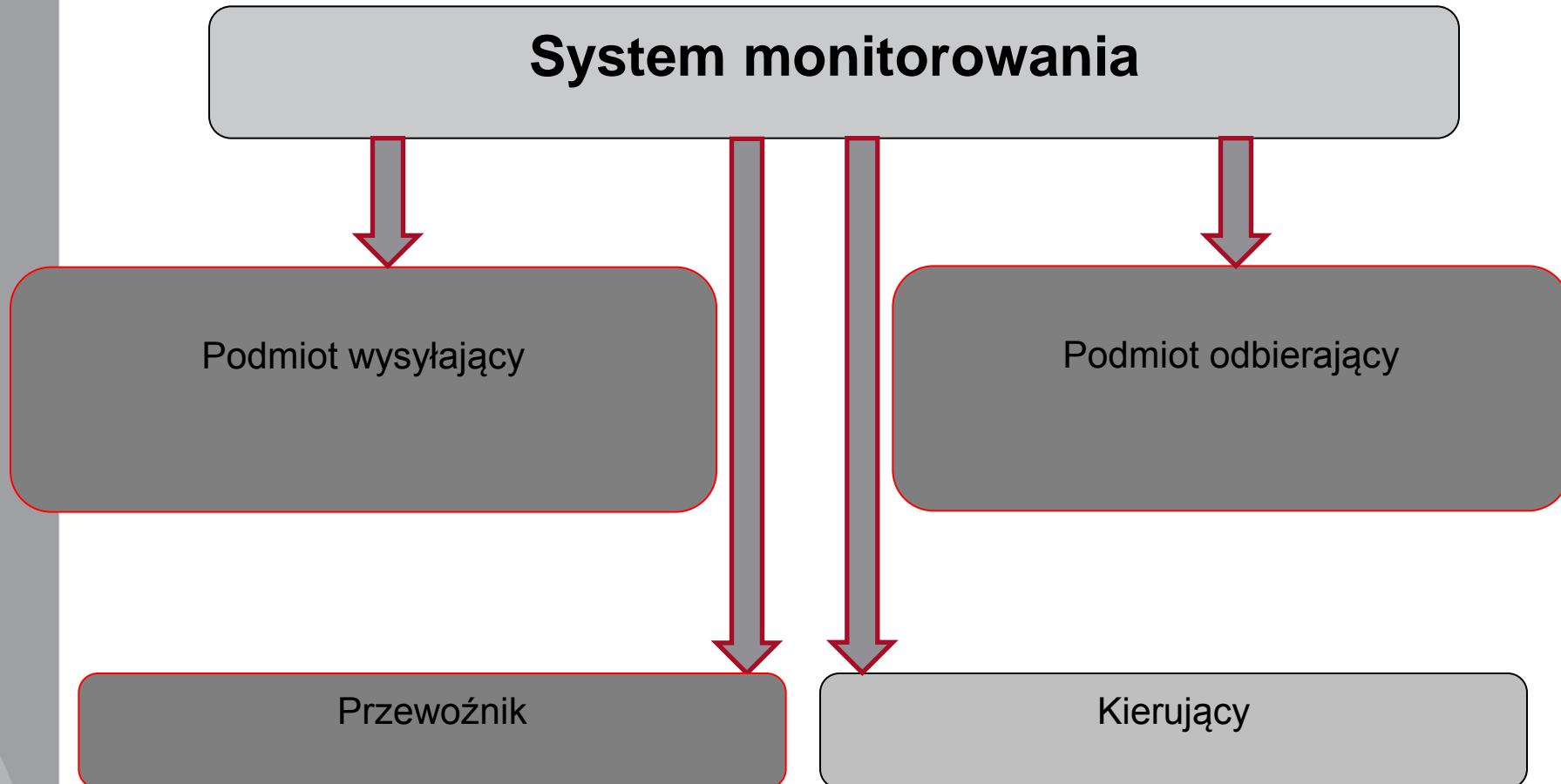
**alkohol etylowy całkowicie skażony
wskazanymi przez dowolne państwo
członkowskie środkami
dopuszczonymi do skażenia alkoholu
etylowego na podstawie przepisów
unijnych, w tym zawarty w wyrobach
nieprzeznaczonych do spożycia przez
ludzi**
- jeżeli jego ilość w przesyłce
przekracza 500 litrów;
- jeżeli opakowania jednostkowe nie
przekraczają określonej wielkości.

**susz tytoniowy, w rozumieniu przepisów o
podatku akcyzowym (art. 99a ust. 1) bez
względu na jego ilość w przesyłce**

...

...

SENT – uczestnicy systemu



SENT – uczestnicy systemu

**Podmiot
wysyłający**

osoba fizyczna, osoba prawna lub jednostka organizacyjna nieposiadająca osobowości prawnej, prowadzącą działalność gospodarczą dokonująca dostawy towarów w rozumieniu ustawy o VAT :

**– ostatniej przed rozpoczęciem przewozu towarów
– w przypadku gdy jest dostawcą (SPRZEDAWCĄ) towaru, a po wydaniu towaru jest on przewożony na rzecz Podmiotu Odbierającego (KUPUJĄCEGO)**

– uprawnioną do rozporządzania towarami jak właściciel w momencie rozpoczęcia przewozu – w przypadku gdy dostarcza towary na rzecz Podmiotu Odbierającego w celu dokonania dostawy (SPRZEDAŻY) towarów po zakończeniu ich przewozu

– osoba fizyczna, osoba prawna lub jednostka organizacyjna nieposiadająca osobowości prawnej, prowadzącą działalność gospodarczą dokonująca wewnątrzwspólnotowej dostawy/eksportu towarów w rozumieniu ustawy o VAT

SENT – uczestnicy systemu

**Podmiot
odbierający**

osoba fizyczna, osoba prawna lub jednostka organizacyjna nieposiadająca osobowości prawnej, prowadząca działalność gospodarczą, dokonująca nabycia towarów w przypadku dostawy (SPRZEDAŻY) towarów w rozumieniu ustawy o VAT

osoba fizyczna, osoba prawna lub jednostka organizacyjna nieposiadająca osobowości prawnej, prowadząca działalność gospodarczą, dokonująca wewnątrzwspólnotowego nabycia towarów w rozumieniu ustawy o VAT

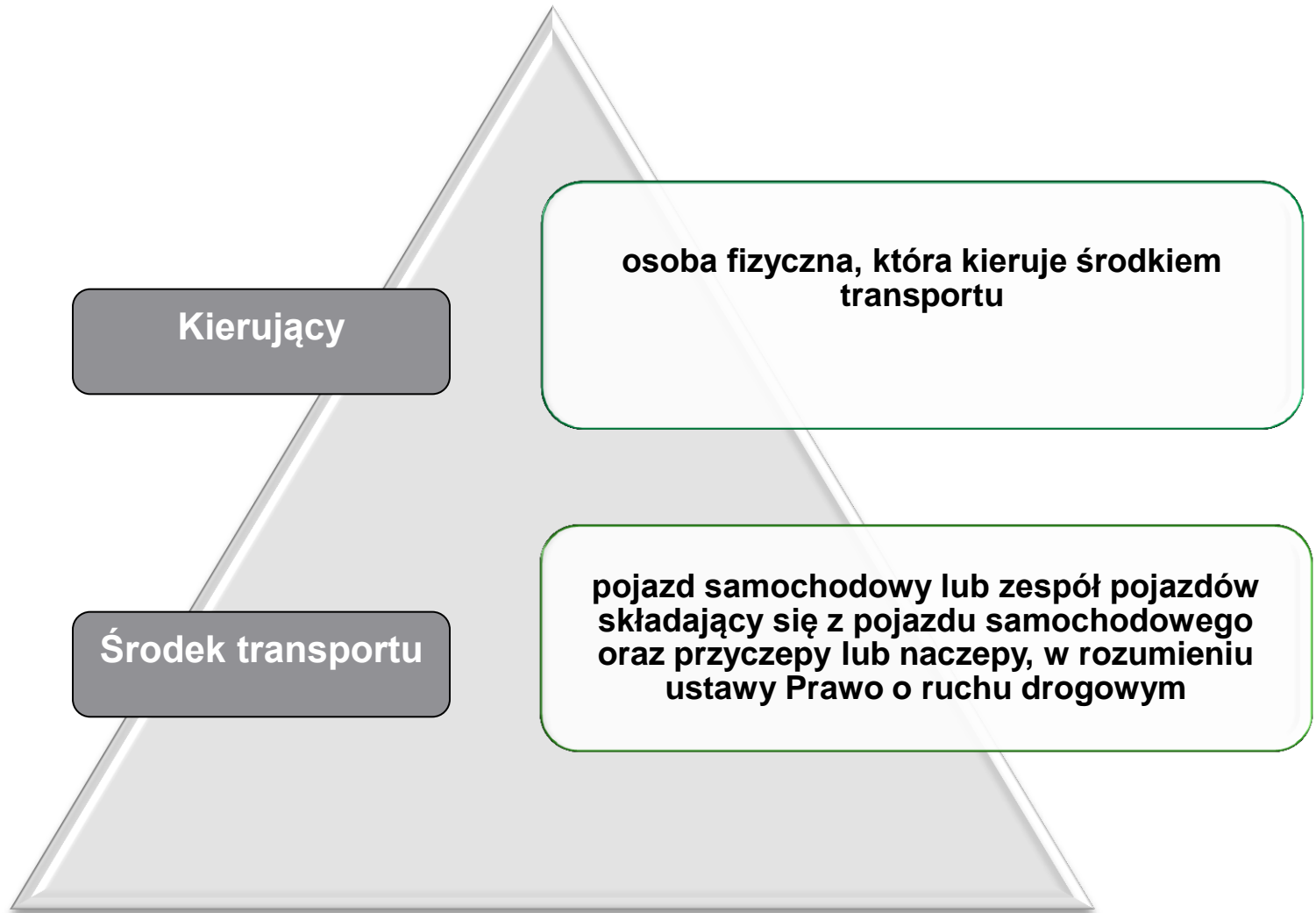
osoba fizyczna, osoba prawna lub jednostka organizacyjna nieposiadająca osobowości prawnej, prowadząca działalność gospodarczą, dokonująca importu towarów w rozumieniu ustawy o VAT

SENT – uczestnicy systemu

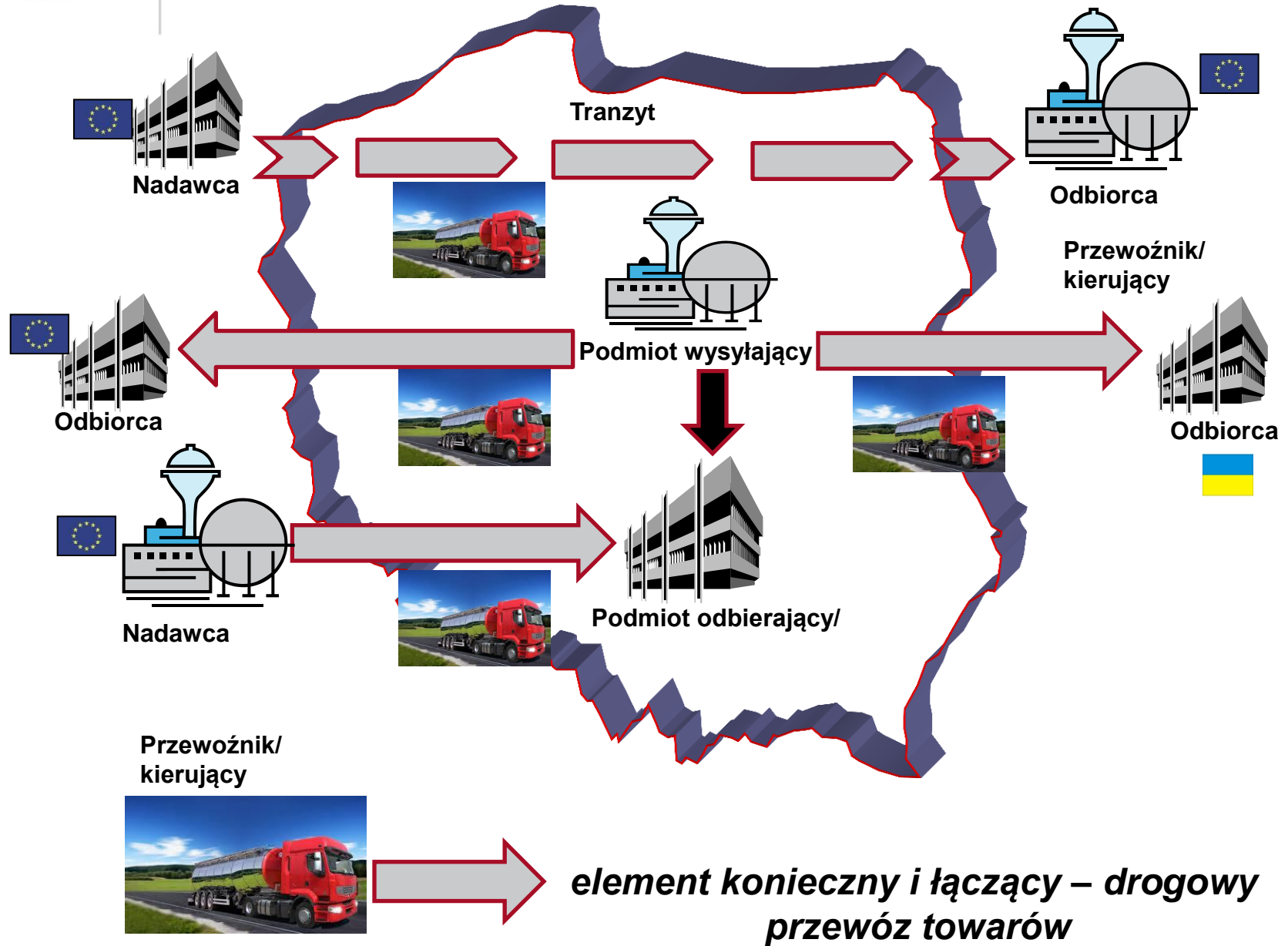
Przewoźnik

osoba fizyczna, osoba prawna lub jednostka organizacyjna nieposiadająca osobowości prawnej, prowadzącą działalność gospodarczą, wykonująca przewóz towarów

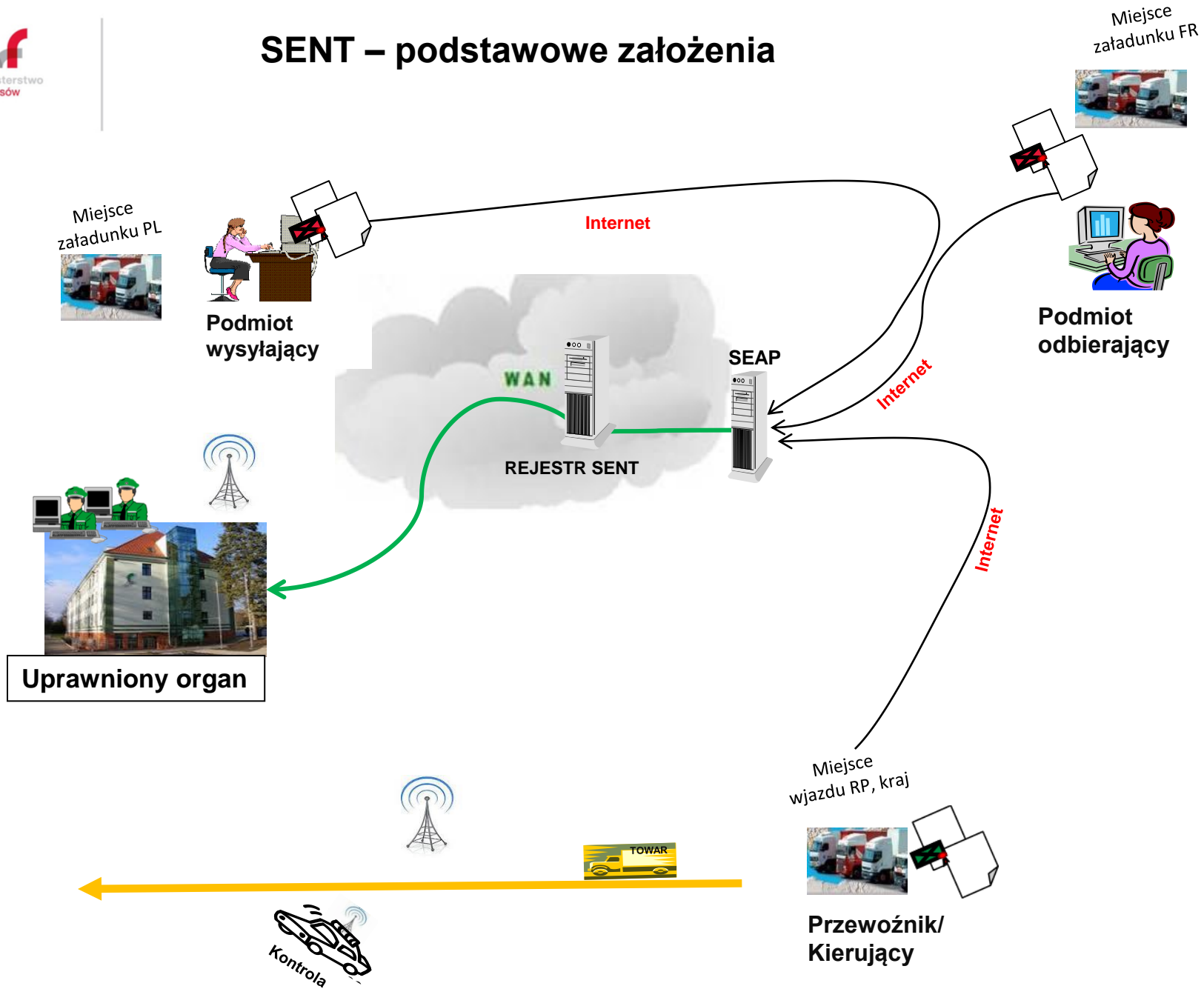
SENT – uczestnicy systemu



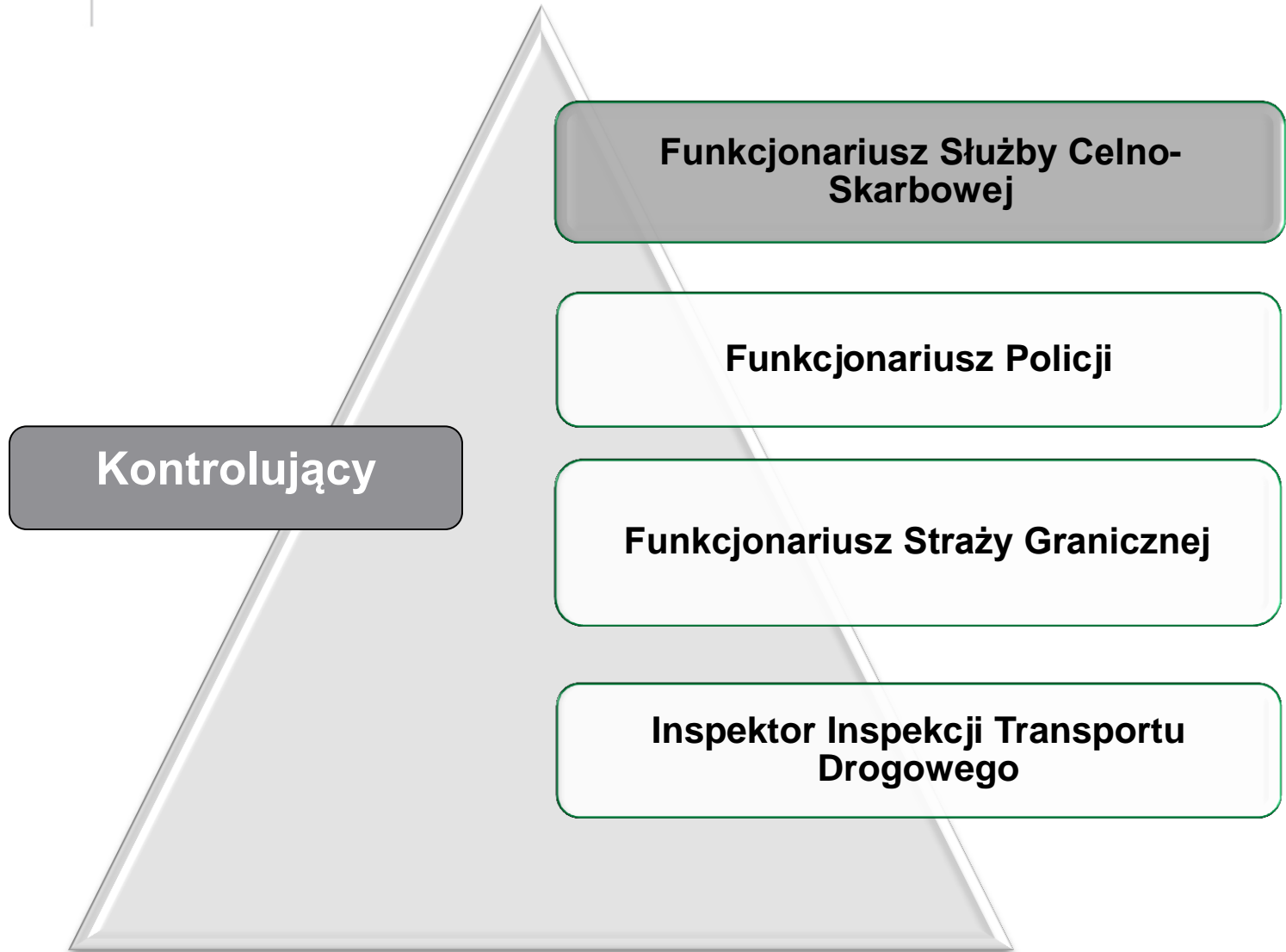
System monitorowania drogowego przewozu towarów - SENT



SENT – podstawowe założenia



SENT - uprawnienia



SENT – Podmioty zobowiązane

SANKCJE



```
graph TD; A[SANKCJE] --> B[Podmiot wysyłający – 46% wartości netto towaru (nie mniej niż 20.000 zł); - brak aktualizacji 10.000 zł]; A --> C[Przewoźnik – od 5000 zł do 20.000 zł]; A --> D[Kierujący – 5000 do 7500 zł]; A --> E[Podmiot odbierający – 46% wartości netto towaru (nie mniej niż 20.000 zł); - brak aktualizacji 10.000 zł];
```

Podmiot wysyłający – 46% wartości netto towaru (nie mniej niż 20.000 zł);
- brak aktualizacji 10.000 zł

Przewoźnik – od 5000 zł do 20.000 zł

Podmiot odbierający – 46% wartości netto towaru (nie mniej niż 20.000 zł);
- brak aktualizacji 10.000 zł

Kierujący – 5000 do 7500 zł

SENT – Rolnicy indywidualni

Rolnik indywidualny prowadzący działalność rolniczą, o ile nie prowadzi jednocześnie działalności gospodarczej nie może być uznany za podmiot odbierający

Stanowisko - pismo z 26 kwietnia br. skierowane do Prezesa Krajowej Rady Izb Rolniczych

Podmiot wysyłający i podmiot odbierający (dokonujący, np. WNT) winni zarejestrować się do usługi eKlient na stronie:

<https://puesc.gov.pl>

"SENT - rejestracja zgłoszeń w systemie".

PRZEDSTAWICIEL

Przesłanie, uzupełnienie i aktualizacja zgłoszenia przez przedstawiciela ustawowego lub pełnomocnika podmiotu wysyłającego, podmiotu odbierającego albo przewoźnika pociągają za sobą skutki dla reprezentowanego.

Pytania...

Dziękuję za uwagę

ul. Świętokrzyska 12
00-916 Warszawa

tel.: +48 22 123 45 67
fax :+48 22 123 45 67

www.mf.gov.pl